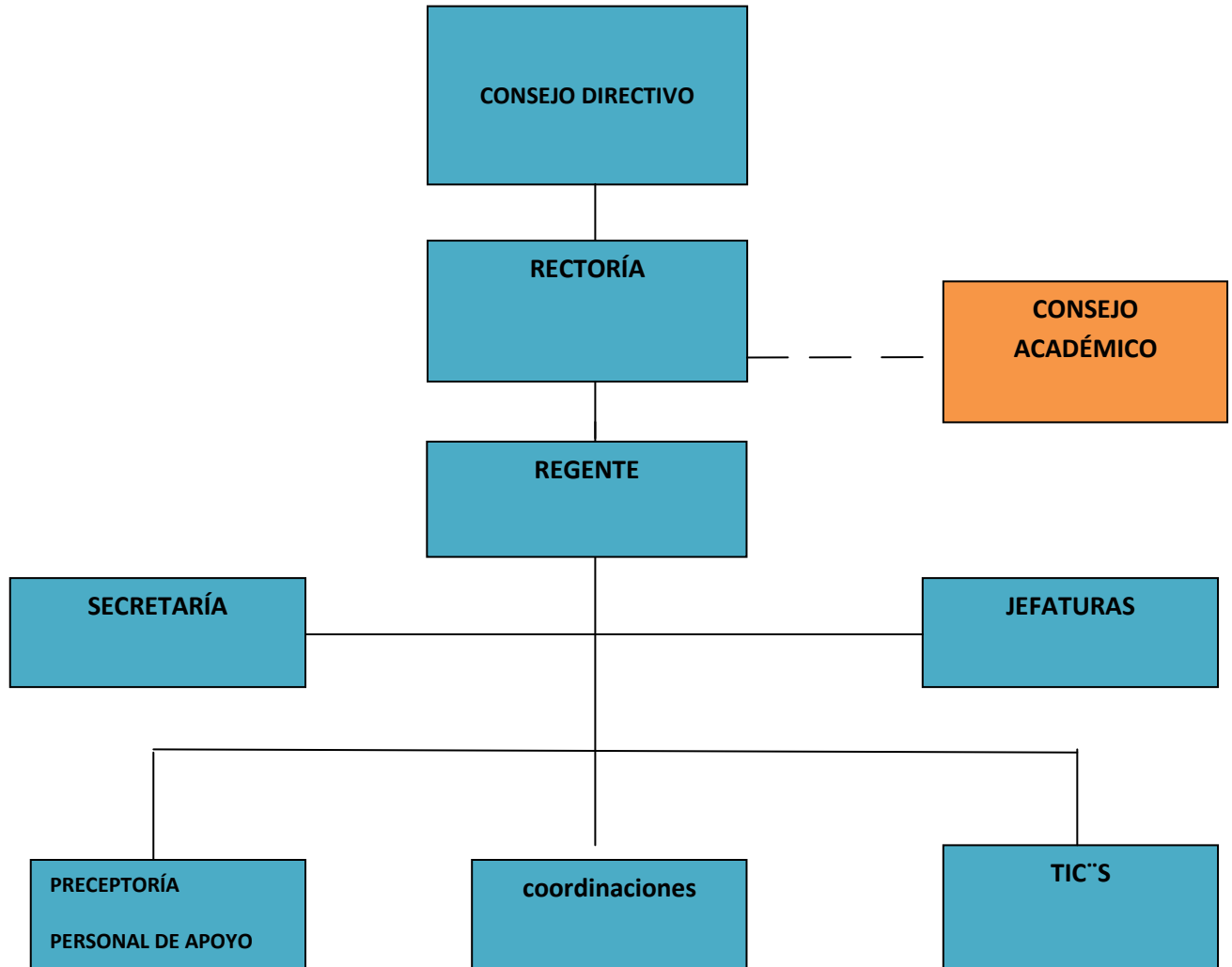


Organigrama de la ENS n° 9005 FIDELA AMPARÁN-La Paz.-



Notas:

- **CONSEJO DIRECTIVO:** máxima autoridad del instituto. Cuerpo colegiado constituido por representantes de los diferentes claustros.
- **CONSEJO ACADÉMICO:** Constituido por las jefaturas y coordinaciones asesora a Rectoría y al CD respecto a temas pedagógicos y académicos.
- **JEFATURAS :** Formación Inicial.- Capacitación y Actualización docente- Investigación educativa
- **COORDINACIONES:** Profesorado de Educación inicial- Prof de Educación Primaria – Profe de Educación Especial- Tecnic Sup Agronómica – Tecnic Sup en Economía Social y DL – Aula sede Santa Rosa – Postítulos.
- **TIC'S:** Laboratorio de Informática y Plataforma Virtual.